

Ateliers

Bricolages

Jeux

Sorties

# Les vacances d'hiver

Du 16 au 27 février 2026

Inscriptions jusqu'au 25 janvier 2026  
(sauf accueil de Stutzheim-Offenheim)



Ouverture de 7 h 30 à 18 h 30

→ Modalités d'inscription au dos

# Ouvertures des accueils de loisirs

	Du 16 au 20 février 2026	Du 23 au 27 février 2026
<b>Berstett</b>	maternelle/élémentaire	
<b>Dingsheim</b>		élémentaire
<b>Furdenheim</b>	élémentaire	
<b>Hurtigheim</b>	maternelle	
<b>Ittenheim</b>		maternelle/élémentaire
<b>Pfulgrisheim</b>		maternelle
<b>Truchtersheim Les Petits papillons</b>	maternelle	maternelle
<b>Truchtersheim Maxi-mômes</b>	élémentaire	élémentaire
<b>Stutzheim-Offenheim</b>	maternelle/élémentaire	maternelle/élémentaire



Enfants scolarisés en maternelle



Enfants scolarisés en élémentaire



Enfants scolarisés en maternelle ou en élémentaire

# Berstett : La fleur des champs

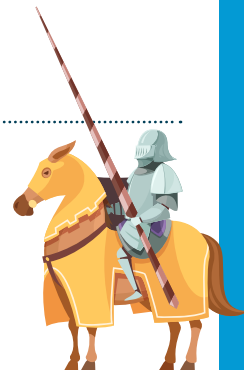
Pour les enfants scolarisés en maternelle et élémentaire

42 rue de l'Herbe 67370 Berstett

☎ 03 88 69 43 71

✉ [periscolaire.berstett@alef.asso.fr](mailto:periscolaire.berstett@alef.asso.fr)

🌐 <https://alef.portail-familles.app>



**Du 16 au 20 février**

## Visitez la cité perdue d'Avalon

Par un matin embrumé nous arrive une étrange missive ! La cité perdue d'Avalon fera une escale au 42 rue de l'herbe à Berstett à partir du 16 février 2026 et cela pour une durée de 5 jours avant de continuer sa route. Rejoignez-nous pour profiter de cette expérience unique afin de découvrir les mystères de cette ville extraordinaire de l'époque du Roi Arthur !

### Programme

Joutes de chevaliers, ateliers de magie, contes et légendes arthuriennes, fabrication d'armes de chevalier, alchimie et sortilèges.

### Intervenant

À définir : spectacle d'escrime artistique et/ou spectacle de musique celtique.



# Dingsheim : Le chat botté



Pour les enfants scolarisés en élémentaire

3 rue du stade 67370 Dingsheim

☎ 03 88 56 11 59

✉ pericoleaire.dingsheim@alef.asso.fr

🌐 <https://alef.portail-familles.app>



Du 23 au 27 février

## Forêt nordique : à la découverte du Nord

La Scandinavie s'invite au périscolaire.

### Programme

Chasse aux trésors, activités culinaire, expérience scientifique.



Parc Nature de Cheval à Altwiller



# Furdenheim : La clé des 3 champs

Pour les enfants scolarisés en élémentaire

2 rue Emile Wagner 67117 Furdenheim

☎ 07 88 41 10 72

✉ pericoleaire.furdenheim@alef.asso.fr

🌐 <https://alef.portail-familles.app>



**Du 16 au 20 février**

## Boursouf au secours d'un œuf de dragon

Norbert Dragonneau nous interpelle à nouveau pour l'aider à prendre soin d'un œuf de dragon. Les Boursoufs pourront nous aider, mais il va falloir les apprivoiser et les mettre dans une ambiance chaleureuse, vu qu'ils sont très sensibles aux émotions et aux ondes de paix et de douceur.

### Programme

**Moments de relaxation** : activité cocooning, coin du feu, relaxation, massages, chants et musique douce, aménagement d'un espace Snoezelen.

**Petites douceurs** : chocolat chaud, chamallows fondus, repas trappeur.

**Lecture** : temps du conte, on écoute des histoires.

**Imagination et défi d'aventure collectif** : troc de chaudoudoux, confection d'œuf de dragon.

### Intervenant

Conteur ou conteuse.



### Événement

Journée cocooning + brunch.

« C'est toi l'anim' » avec l'Animation Jeunes du Kochersberg.

# Hurtigheim : 1, 2, 3 soleil!

Pour les enfants scolarisés en maternelle

3 rue de l'École 67117 Hurtigheim

☎ 03 88 64 92 48

✉ periscolaire.hurtigheim@alef.asso.fr

🌐 <https://alef.portail-familles.app>

**Du 16 au 20 février**

## 1, 2, 3 Carnaval!

Le Carnaval s'invite à Hurtigheim : fête à la mexicaine.

Sais-tu que la Piñata est une tradition mexicaine ? Viens découvrir d'autres traditions !!



### Programme

Réalisation de masques et de coiffes, confection de Piñata.

### Intervenant

Azucena de « Amor de Messico ». Atelier de danse mexicaine.

### Événement

Calvalcade revisitée.



# Ittenheim : La p'tite récré

Pour les enfants scolarisés en maternelle et élémentaire

---

Rue des Charmes 67117 Ittenheim

☎ 03 88 25 16 34

✉ periscolaire.ittenheim@alef.asso.fr

🌐 <https://alef.portail-familles.app>

**Du 23 au 27 février**

## Les arts en folie

Tout comme le gekko, tu parcoures des chemins différents, tu te camoufles, tu te dissimules. Viens découvrir quel chemin tu prendras dès demain.

### Programme

Parloterie des métiers, peinture 3D, stylisme recyclable, pandora box, cadre de portrait personnalisé, pâte autodurcissante, imprimerie, sable magique.

### Intervenant

Représentation de théâtre.



# Pfulgriesheim : Les griffons

Pour les enfants scolarisés en maternelle

1 A rue des Acacias 67370 Pfulgriesheim

☎ 07 86 33 89 36

✉ periscolaire.pfulgriesheim@alef.asso.fr

🌐 <https://alef.portail-familles.app>



Du 23 au 27 février

1, 2, 3 couleurs!

Rêve ta vie en couleur, c'est ça le secret du bonheur ! Quand les enfants rêves, les couleurs prennent vie. 1 elles brillent, 2 elles sautillent, 3 elles pétillent... mettons des couleurs au péri !

## Programme

Activité peinture, bricolage, grand jeu arc-en-ciel, activité colorée, jeux de lumière...

**SORTIE** Musée des Beaux-Arts





# Truchtersheim : Les petits papillons

Pour les enfants scolarisés en maternelle

20 rue du Sonnenberg 67370 Truchtersheim

☎ 03 88 21 97 90

✉ [periscolaire.truchtersheimmaternelle@alef.asso.fr](mailto:periscolaire.truchtersheimmaternelle@alef.asso.fr)

🌐 <https://alef.portail-familles.app>



**Du 16 au 20 février**

## Découverte des différents animaux qui hibernent

Mais où sont passés les animaux ? L'hiver venu, ont-ils disparu ? Viens aux « Petits Papillons » pour le découvrir !

### Programme

Chaque animal a son histoire et sa façon d'hiberner : la marmotte, l'abeille, le loir, la moufette, le hamster, la souris et chauve-souris, le hérisson, le tanrec, le lérot et plein d'autres encore. Une grande fresque et les animations autour des histoires de chacun sont au programme.

### Intervenant

Hélicultrice.



# Truchtersheim : Les petits papillons



Pour les enfants scolarisés en maternelle

20 rue du Sonnenberg 67370 Truchtersheim

☎ 03 88 21 97 90

✉ [periscolaire.truchtersheimmaternelle@alef.asso.fr](mailto:periscolaire.truchtersheimmaternelle@alef.asso.fr)

🌐 <https://alef.portail-familles.app>



**Du 23 au 27 février**

## À la découverte du monde des insectes

Viens découvrir avec nous le monde des insectes à travers des contes, des jeux et des sons.

### Programme

Bricolage, histoires et jeux collectifs.

### Intervenant

Apiculteur.



# Truchtersheim : Maxi-mômes



Pour les enfants scolarisés en élémentaire

1 rue du Feu 67370 Truchtersheim

☎ 03 90 29 00 88

✉ pericoleaire.truchtersheim@alef.asso

🌐 <https://alef.portail-familles.app>

**Du 16 au 20 février**

## Mario

La princesse Peach a été enlevée par Bowser !

Aide Mario et Luigi dans leur quête afin de retrouver la princesse. Ils seront présents pendant une semaine au périscolaire de Truchtersheim. Mets ta plus belle salopette de plombier et mets ta plus belle robe de princesse afin de passer une semaine exceptionnelle pour une aventure captivante.

## Programme

Bricolage autour du thème, jeu musical, perle à repasser, escape game, jeux des pièces, photobooth Super Mario, Mario Kart en trottinette et encore pleins d'autres surprises.

## Intervenant

Animeico (Bretzel Cup Mario Kart, Lego connecté).



# Truchtersheim : Maxi-mômes



Pour les enfants scolarisés en élémentaire

1 rue du Feu 67370 Truchtersheim

☎ 03 90 29 00 88

✉ pericoleire.truchtersheim@alef.asso.fr

🌐 <https://alef.portail-familles.app>

**Du 23 au 27 février**

## Sur la piste des animaux

Tu rêves de pister des animaux avec ta bande de copains ?

Ici, tu pourras découvrir les indispensables pour observer les mammifères et les oiseaux de nos forêts et de nos montagnes et comment repérer les traces de leur passage.

Tu deviendras alors un véritable pisteur !

### Programme

Découverte de la faune et de la flore des montagnes et des forêts.

Jeu sur les empreintes des animaux.

Jeu sur les poils et les plumes des animaux.

Ateliers photos.



La ferme aux rennes ou cani-rando



# Stutzheim-Offenheim : Les champs d'escale

Pour les enfants scolarisés en maternelle et élémentaire

7 chemin de la Souffel 67370 Stutzheim-Offenheim

☎ 03 88 69 68 54

✉ champsdescale@gmail.com

🌐 www.champsdescale.com



**Du 16 au 20 février**

## Livre des records

L'avantage quand on crée une nouvelle discipline, c'est que le premier essai est un record mondial. La plus longue partie de baby-foot en relais, le plus haute tour de Legos rouges et verts, le plus grand nombre d'échanges au ping-pong, le plus grand coloriage... c'est la semaine de tous les records !

**Du 23 au 27 février**

## Tempête de cerveaux

Pour cette seconde semaine, pas de thème, tout ce que t'aimes. Nous avons demandé aux enfants de lancer des idées à l'emporte-pièce, du tac au tac, des envies à la volée. Nous proposons ainsi, à la criée, un programme qui n'a ni queue ni tête : Pokémons, foot, pirates, bricolage kawaiï, Harry Potter, concours de billes.



# Infos pratiques, tarifs

Centres (hors Stutzheim-Offenheim)	Famille habitant la CoCoKo	
	mini	maxi
Semaine de 4 jours	70,00 €	97,30 €
Semaine de 5 jours	87,50 €	121,60 €

Hors CoCoKo : + 20% sur tous les tarifs

## Tarifs des champs d'escale

Merci de contacter la structure pour connaître ses modalités d'inscription et ses tarifs.

## Modalités d'inscription pour l'ensemble des sites (hors Stutzheim-Offenheim)

- Ouverture des inscriptions le 13 septembre.
- Inscription sur le portail Internet, pour les familles disposant d'un compte.
- Inscription via le site Internet de l'ALEF en créant son compte sur le portail ou directement auprès de la structure concernée pour les familles ne disposant pas d'un compte : <https://alef.portail-familles.app>
- L'activité a lieu sous réserve d'un minimum de 10 enfants inscrits.

La Communauté de Communes du Kochersberg porte l'organisation et l'animation des Accueils de Loisirs Sans Hébergement périscolaires et extrascolaires sur le territoire du Kochersberg. Elle a décidé de déléguer la gestion de ce service\* à l'Association familiale de Loisirs Éducatifs et de Formation (ALEF). \*Hors Stutzheim-Offenheim



Ouverture de 7 h 30 à 18 h 30 , goûter fourni par toutes les structures !



21 allée de l'Économie  
Zone d'activités du Kochersberg  
BP 10024 67370 Wiwersheim

☎ 03 88 30 42 09

🌐 [www.alef.asso.fr](http://www.alef.asso.fr) | facebook : @AssociationALEF

## Partenaires



Direction des services départementaux  
de l'éducation nationale  
du Bas-Rhin

